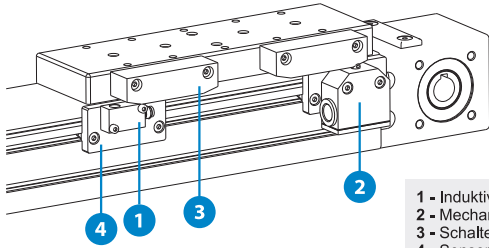
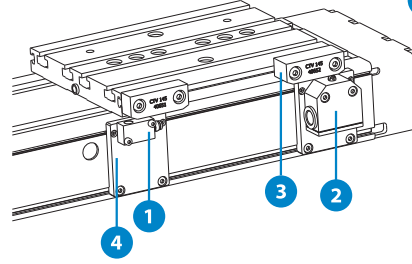


MTJ / MRJ / MTV



- 1 - Induktiver Sensor
- 2 - Mechanischer Schalter
- 3 - Schalteranschlag
- 4 - Sensorhalter

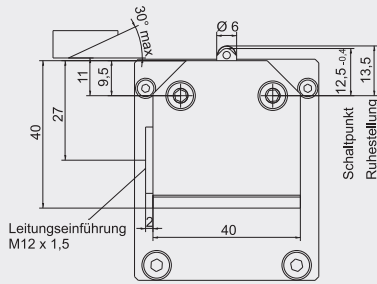
CTV / CTJ



i Induktive und mechanische Schalter müssen über einen Schaltnocken oder Schalteranschlag betätigt werden. Zum Anbau eines Schalteranschlages (3) können Sie bei dem Linearmodul CTJ/CTV unsere Verbindungsplatten verwenden

MS- Mechanischer Schalter

TECHNISCHE DATEN

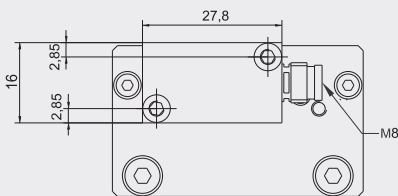


Schutzart IEC 60529	IP 67
Umgebungstemperatur	-5°C ...+80°C
Schaltungsgenauigkeit	± 0.05 mm
Anfahrgeschwindigkeit max.	45 m/min
Anfahrgeschwindigkeit min.	0,01 m/min
Schaltelement	Wechsler
Schaltprinzip	Sprungschaltglied
Nennspannung	250 V AC
Schaltstrom min. bei	10 mA
Schaltspannung	24 V DC
Leitungseinführung	M12 x 1,5

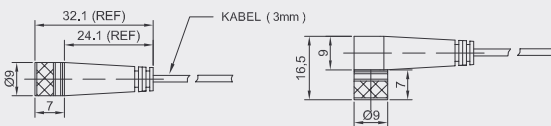
BESTELLCODE	MTJ/MRJ 40	MTJZ 40	MTJ/MRJ/MTV 65 MTJZ 65/80	MTJ/MRJ/MTV 80	MTJ/MRJ/MTV 110	MTJZ 110	MTJ ECO 40	CTV/CTJ 90	CTV/CTJ 110	CTV/CTJ 145	CTV/CTJ 200
+ 2x Schalteranschlag mit Befestigungsschrauben	43243	52022	43247	43256	47827	63702	49030	49032	49031	40652	40652
Nur mechanischer Schalter	47921										
2x + 2x + 2x Mech. Schalter mit Befestigungsteilen	40683		40687	40689	47826	63703	49035	49034	49033	47939	53055

IS- Induktiver Sensor

TECHNISCHE DATEN



Verlängerungskabel mit Stecker



Schaltertyp	PNP
Schaltfunktion	NC / NO
Nennspannung	10 ~ 30 V DC
Schaltstrom	150 mA max.
Umgebungstemperatur	-25°C ...+70°C
Schaltfrequenz	800 Hz max.
Spannungsabfall	3,5 V
Schutzart	IP 67
Anschluss	M8, 3-pin
Verlängerungskabel	Schleppkettentauglich - Biegeradius 75 mm
Kabelmaterial	PU
Kabellänge	2m / 5m
Kabel Stecker	M8, 3-pin gerader oder abgewinkelter Stecker

BESTELLCODE	MTJ/MRJ 40	MTJZ 40	MTJ/MRJ/MTV 65 MTJZ 65/80	MTJ/MRJ/MTV 80	MTJ/MRJ/MTV 110	MTJZ 110	MTJ ECO 40	CTV/CTJ 90	CTV/CTJ 110	CTV/CTJ 145	CTV/CTJ 200
+ 2x Schalteranschlag mit Befestigungsschrauben	43243	52022	43247	43256	47827	63702	49030	49032	49031	40652	40652
PNP NO Nur induktiver Sensor	40671										
2x + 2x + 2x PNP NO Ind.Sensor mit Befestigungsteilen	40680		48026	43233	48047	63705	45105	49039	49038	48058	53054
PNP NC Nur induktiver Sensor	43570										
2x + 2x + 2x PNP NC Ind.Sensor mit Befestigungsteilen	48851		40685	47848	47989	63704	45103	49037	49036	47850	53052
Verlängerungskabellänge 2m - Gerader Stecker										8146	
Verlängerungskabellänge 5m - Gerader Stecker										8147	
Verlängerungskabellänge 2m - Abgewinkelter Stecker										9017	
Verlängerungskabellänge 5m - Abgewinkelter Stecker										9019	